



PULLMAN

SOGGIORNO A CESENATICO C/O HOTEL AMBASCIATORI 4*

30 AGOSTO - 6 SETTEMBRE 2026 - 8 GIORNI



LA STRUTTURA:
*Hotel Ambasciatori 4**

Posizione

L'Hotel Ambasciatori si trova a ca. 250 metri dal mare, a ca. 3.5 km dal centro di Cesenatico. Affacciato sul Mare Adriatico, Cesenatico è una città di mare ricca di tradizioni, eventi e servizi dall'elevato standard qualitativo. Il porto canale realizzato sul progetto di Leonardo Da Vinci è il cuore pulsante della città, con le imbarcazioni storiche e l'attracco dei pescherecci della marineria ancora in attività. Ai lati del porto canale sorgono i ristoranti, fiore all'occhiello di una gastronomia di qualità, e il Museo della Marineria che con la sezione a terra e quella in acqua rappresenta il punto di partenza di un percorso storico della città.

Dotazioni della struttura

La struttura dispone di reception (24h), ascensore, ristorante, bar, piscina scoperta con idromassaggio attrezzata con ombrelloni e lettini fino ad esaurimento, sala TV, terrazza, Miniclub, seggiolone, giardino con parco giochi, angolo giochi, collegamento internet Wi-Fi in tutta la struttura, noleggio biciclette secondo disponibilità, deposito bagagli, deposito bici, campo da calcetto e tennis, parcheggio fino ad esaurimento posti. A pagamento: utilizzo della colonnina di ricarica per auto elettriche fino ad esaurimento posti.

Camere

Le camere sono tutte dotate di servizi privati, asciugacapelli, aria condizionata, telefono, TV satellitare, cassaforte gratuita, collegamento internet Wi-Fi, mini-frigo (consumazioni a pagamento) e balcone.

Spiaggia

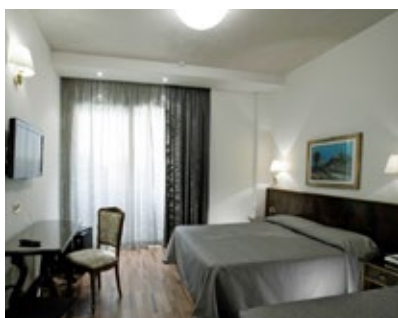
La spiaggia di sabbia fine si trova a ca. 250 mt dall'Hotel. Il servizio spiaggia include 1 ombrellone e 2 lettini per camera a partire dalla 3° fila in base alla disponibilità.

Area benessere

L'area benessere dispone di bagno turco, sauna e sala fitness. L'ingresso è incluso ed è vietato ai minori di 16 anni. A pagamento su richiesta: trattamenti beauty e massaggi da pagare in loco.

Animali

Animali domestici ammessi gratuitamente (cani e gatti - non ammessi nelle aree comuni). È obbligatoria la selezione dell'opzione aggiuntiva in fase di prenotazione.



QUOTA INDIVIDUALE DI PARTECIPAZIONE: € 950,00 in camera doppia, minimo 26 partecipanti

SUPPLEMENTO CAMERA SINGOLA: € 190,00

LA QUOTA COMPRENDE: - Viaggio in pullman da e per Riccione. Sistemazione c/o l'Hotel indicato con trattamento di pensione completa **formula All-Inclusive e comprende:**

- **Prima colazione abbondante** con un ampio buffet che include **piatti caldi e freddi**, da **dolci fatti in casa a uova, bacon, salumi e formaggi**. Inoltre, offriamo anche **opzioni vegetariane, vegane e senza glutine**.

(segue)

NP/ROS

NEXTPD146

I PROGRAMMI POSSONO ESSERE PRENOTATI PRESSO LE SEGUENTI AGENZIE:

NEXTOUR

PADOVA: Tel. 049 875.49.49 • info@nextour.it
ABANO T.: Tel. 049 716.06.25 • abano@nextour.it
CREMA (CR): Tel. 0373 25.00.87
annarita@nextourcrema.it

LO SCRIGNO DEL MONDO - MONSELICE (PD):

Tel. 0429 78.23.16 • info@loscrignodelmondo.it

LAIM TOUR

TREVISO: Tel. 0422 59.16.47

info@laimtour.com

CAMPODARSEGO (PD):

Tel. 049 920.07.01

chiara@laimtour.com

SEGNAVENTO VIAGGI - DOLO (VE):

Tel. 041 510.09.82 • info@segnaventoviaggi.it

AMBER VIAGGI - CITTADELLA (PD):

Tel. 049 940.17.82 • info@amberviaggi.com

DIREZIONE MONDO

MESTRE:
Tel. 041 98.63.88
info@direzionemondo.it

TAIPAN VIAGGI - PADOVA:

Tel. 049 880.93.12 • info@taipanviaggi.com

- **Pranzi e cene** con servizio al tavolo, **carne e pesce tutti i giorni**, accompagnati da un **buffet ricco** con **piatti caldi e freddi** e un'ampia selezione di **verdure fresche**. Ogni giorno sono disponibili anche **opzioni vegetariane, vegane e senza glutine**.
 - **Bevande durante i pasti** (acqua, vino locale, cola, aranciata).
 - **1 Ombrellone e 2 Lettini in spiaggia**, ogni due persone
 - **Parco piscina** con piscina olimpionica, piscina per bambini e solarium naturale con lettini e ombrelloni, per un relax completo.
 - **Palestra** per chi vuole mantenersi in forma anche in vacanza.
 - **WI-FI gratuito** in tutta la struttura.
 - **Biciclette gratuite**, anche con seggiolino per bambini, per esplorare i dintorni.
 - **Spazio giochi per bambini**, con attività pensate per il loro divertimento.
 - **Merenda pomeridiana**
 - **Animazione** con spettacoli serali, musica dal vivo, giochi di gruppo e serate tematiche (cena a tema, karaoke, ecc.).
 - **Parcheggio privato e custodito all'interno dell'hotel**.
 - **Camere moderne e confortevoli** con aria condizionata, frigobar, TV LCD, phon, cassaforte, balcone e Wi-Fi gratuito.
- assicurazione medico-bagaglio e contro le penali di annullamento.

LA QUOTA NON COMPRENDE: - tassa di soggiorno pari a € 2,70 per persona per notte da pagare direttamente in hotel e quanto non dicato alla voce "la quota comprende".

INFORMAZIONI

PRENOTAZIONI: Prenotazioni entro il 30 Aprile. Essendo un periodo di Altissima Stagione, si richiede acconto di € 250 per persona alla prenotazione.

CONDIZIONI CONTRATTUALI: Le penali qui di seguito indicate, a seconda del numero dei giorni che mancano alla data di partenza (giorni di calendario, non incluso quello del recesso) in cui viene data la comunicazione dell'annullamento:

- 40% della quota di partecipazione fino a 45 giorni prima della partenza;
- 60% della quota di partecipazione da 44 a 30 giorni prima della partenza;
- 80% della quota di partecipazione da 29 a 15 giorni prima della partenza;
- Dopo tale termine la penale sarà pari all'intero valore del pacchetto.



I PROGRAMMI POSSONO ESSERE PRENOTATI PRESSO LE SEGUENTI AGENZIE:

NEXTOUR

PADOVA: Tel. 049 875.49.49 • info@nextour.it
 ABANO T.: Tel. 049 716.06.25 • abano@nextour.it
 CREMA (CR): Tel. 0373 25.00.87
 annarita@nextourcrema.it

LO SCRIGNO DEL MONDO - MONSELICE (PD):

Tel. 0429 78.23.16 • info@loscrignodelmondo.it

TAIPAN VIAGGI - PADOVA:

Tel. 049 880.93.12 • info@taipanviaggi.com

LAIM TOUR

TREVISO: Tel. 0422 59.16.47

info@laimtour.com

CAMPODARSEGO (PD):

Tel. 049 920.07.01

chiara@laimtour.com

SEGNAVENTO VIAGGI - DOLO (VE):

Tel. 041 510.09.82 • info@segnaventoviaggi.it

AMBER VIAGGI - CITADELLA (PD):

Tel. 049 940.17.82 • info@amberviaggi.com

DIREZIONE

MONDO

MESTRE:

Tel. 041 98.63.88

info@direzionemondo.it